



Semaine du 13 décembre 2021 au 17 décembre 2021

Optique géométrique et physique

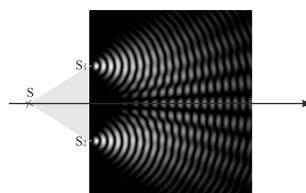
- Toute l'optique géométrique de première année.
- Conditions d'obtention d'interférences.
- Interférences à deux ondes, trous d'Young.
- Déplacement de la source, deux sources ponctuelles monochromatiques, fente source monochromatique.
- Source polychromatique, doublet du sodium.



Semaine du 03 janvier 2022 au 07 décembre 2022

Optique physique

- Conditions d'obtention d'interférences.
- Interférences à deux ondes, trous d'Young.
- Déplacement de la source, deux sources ponctuelles monochromatiques, fente source monochromatique.
- Source polychromatique, doublet du sodium.
- Dispositifs dérivés : biprismes, bilentilles, miroir de Fresnel, miroir de Lloyd...
- Toute l'optique physique, avec le Michelson et les interférences à ondes multiples (réseaux plans).
- Il n'y a plus de diffraction au programme !



Le programme des semaines suivantes est toujours indicatif et sera confirmé (ou non) par le programme suivant.