



Semaine du 17 janvier 2022 au 21 janvier 2022

Mécanique classique

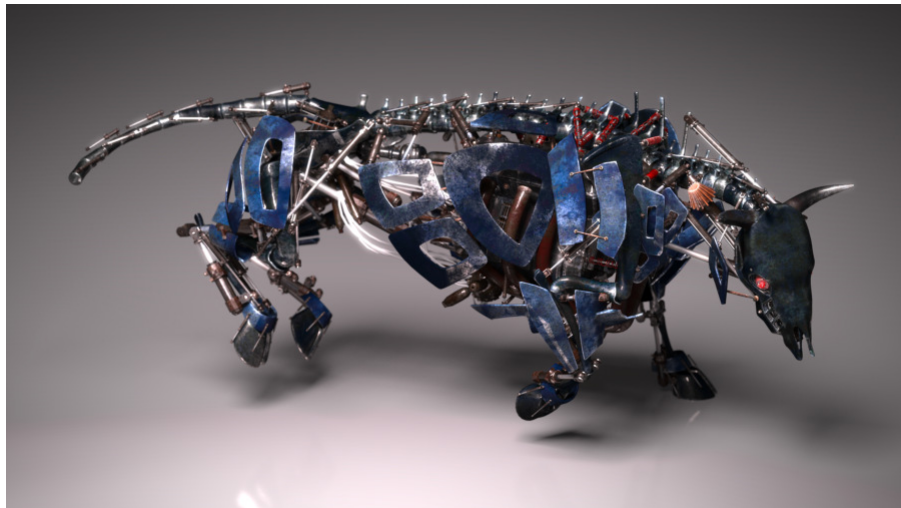
- Toute la mécanique classique de première et de seconde année.



Semaine du 24 janvier 2022 au 28 janvier 2022

Mécanique Quantique

- Effet photoélectrique. Équation de Schrödinger, états stationnaires.
- Marche de potentiel, puits fini et infini...



Le programme des semaines suivantes est toujours indicatif et sera confirmé (ou non) par le programme suivant.